

REUNIÓN CON UNIVERSIDADES ESPAÑOLAS Y PORTUGUESAS

Oficina Europea CRUE-CRUP



Bio-based Industries
Joint Undertaking

La JTI de bioindustrias

The bio-based industries joint Undertaking

Ana RUIZ

Project Officer

Brussels, 11 April 2019



Contenido

- Qué es la JTI de bioindustrias (BBI JU)? Que hacemos y quienes somos?
- Oportunidades y convocatorias actualmente abiertas: Call 2019
- Como participar: aspectos legales y financieros a considerar
- Otras maneras de formar parte de BBI JU



Contenido

- Qué es la JTI de bioindustrias (BBI JU)? Que hacemos y quienes somos?
- Oportunidades y convocatorias actualmente abiertas: Call 2019
- Como participar: aspectos legales y financieros a considerar
- Otras maneras de formar parte de BBI JU



¿Qué es la JTI de Bioindustrias?

Iniciativa público-privado (recursos de los sectores público y privado)



Establecido para la financiación de proyectos investigación, desarrollo tecnológico e innovación en el área de las bioindustrias

Programa de trabajo científico-técnico liderado por la industria en colaboración con la Comisión Europea

Creado bajo el paraguas de Horizonte 2020 en el marco de la Estrategia Europea de Bioeconomía





A qué se refiere el término bioindustrias?

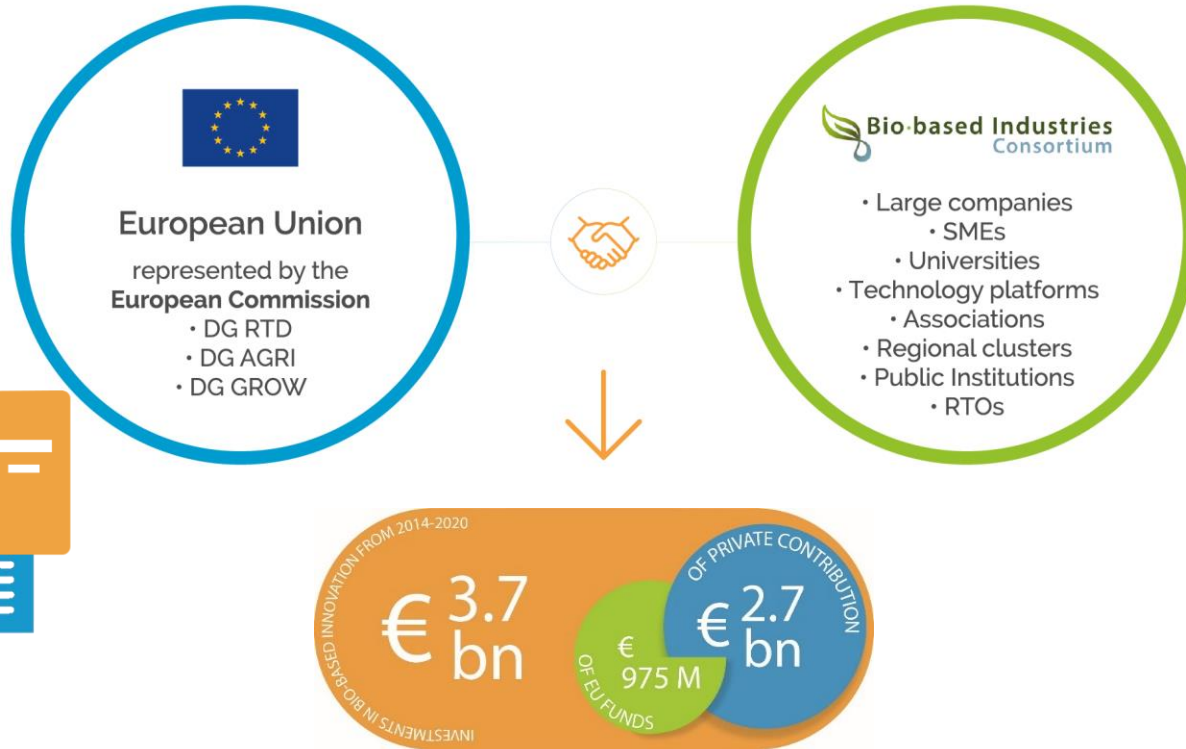
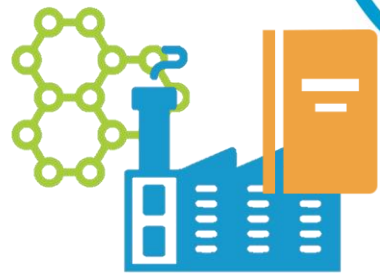
Conjunto de industrias cuya cadena de valor abarca tres segmentos



La JTI destina recursos para afrontar retos en estos tres segmentos

Genera en Europa unos 3.2 millones de trabajos y unos beneficios de más de 600 miles de millones (datos de 2013)

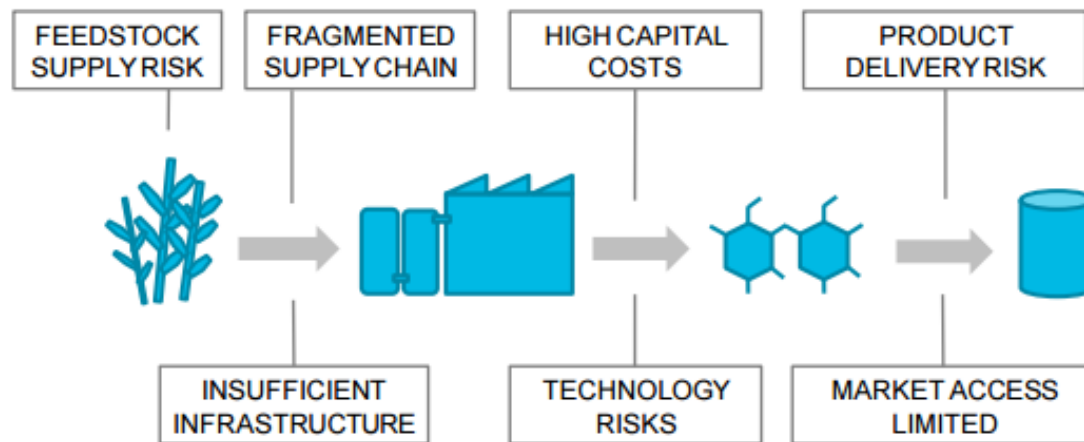
Quienes somos?



- **Para la ejecución de este programa** se crea una empresa público-privada (Joint Undertaking on Bio-Based Industries), sede en Bruselas. Independiente desde Octubre de 2015
- **Marco legal:** Reglamento 560/2014 de la UE aprobado por los Estados Miembros

Por qué una JTI para bioindustrias?

- JTIs creados en áreas donde existe un fuerte interés y compromiso de la industria de invertir ⇒ instrumento único en Europa y novedoso
- **Finalidad** sacar el máximo rendimiento a los fondos públicos en un área donde el sector privado va a invertir
- **Afrontar retos sociales asociadas:** menor dependencia del petróleo, mejorar la eficiencia energética de procesos industriales, lucha contra el cambio climático, nuevas oportunidades de crecimiento para zonas rurales, etc.-
- **Pero importantes retos tecnológicos** que tienen que superarse:



Source: Bloomberg New Energy Finance



Cúales son los objetivos

Desarrollo de bioindustrias sostenibles y competitivas en Europa basadas en biorrefinerías avanzadas que obtengan la biomasa que necesitan de forma sostenible. Y en particular:

- i) **demostrar tecnologías** que transforme la biomasa y den lugar a biomateriales, sustancias químicas y combustibles, que sustituyan la necesidad de utilizar combustibles fósiles,
- ii) **desarrollar modelos de negocio** que integren a los agentes económicos a lo largo de toda la cadena del valor, desde los proveedores de biomasa, hasta los consumidores finales pasando por los proveedores de tecnología, incluso mediante la creación de nuevas conexiones entre sectores,
- iii) **establecer biorrefinerías en el territorio** que utilicen tecnologías y modelos de negocio, y demuestren mejoras de coste y rendimiento a niveles competitivos con las alternativas fósiles.



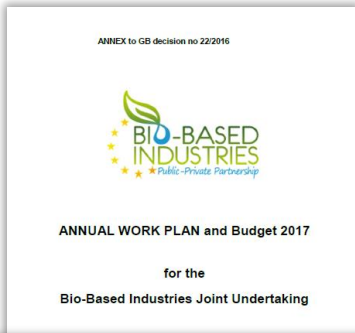


Implementación de BBI

Etapas hasta la convocatoria de Propuestas



Strategic level: SIRA
Strategic Innovation and Research Agenda guiding document developed by BIC



Operational Level
Annual Work Plan

Redacción – Aprobación – Apoyo



+ Scientific Committee
+ States Representatives Group

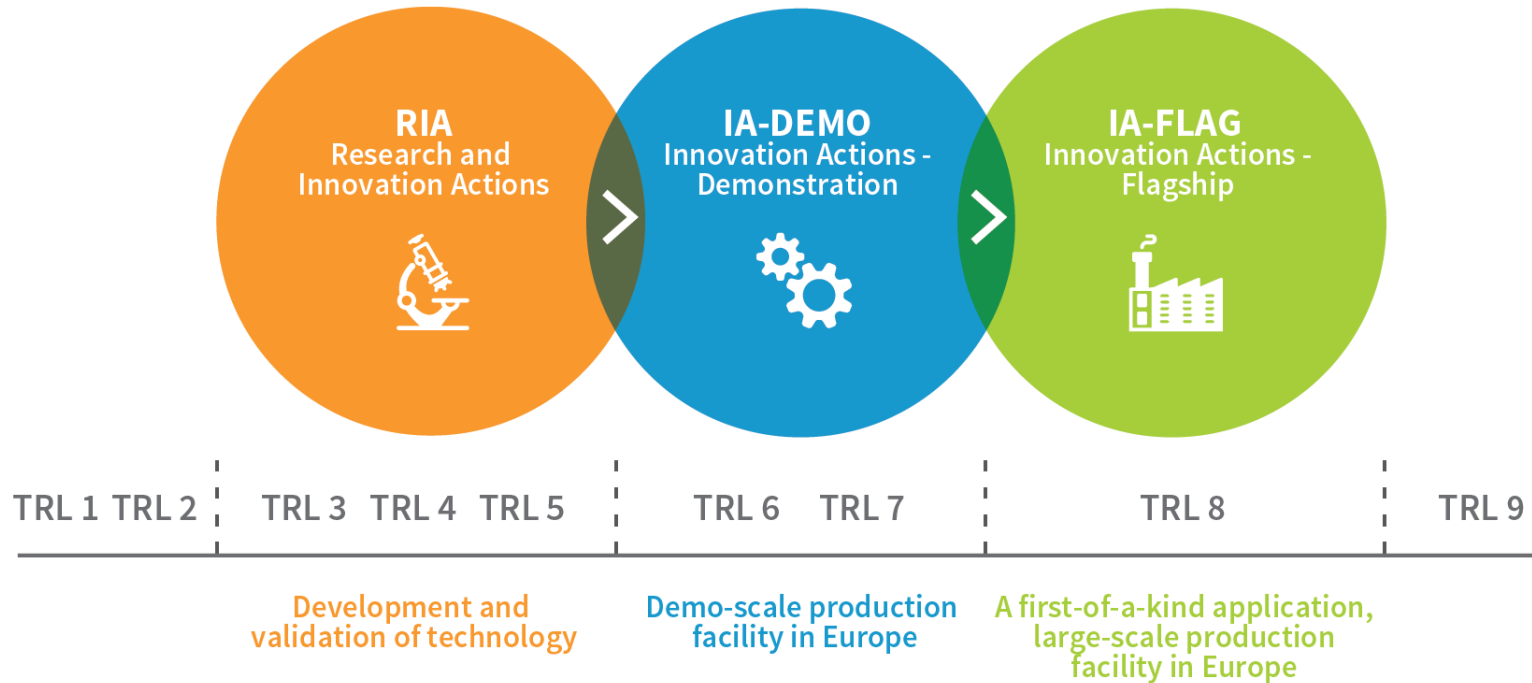
Call for proposals
(RIAs, IAs, CSAs)



Publicación e
Implementación



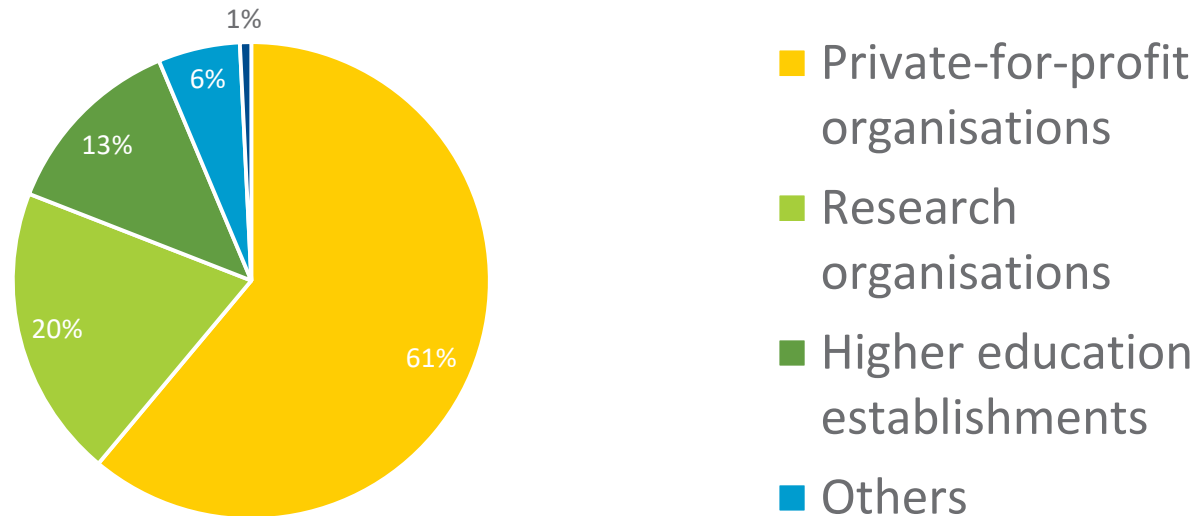
Types of action



CSA Coordination and Support Actions - no link to TRLs*

*TRL = Technology Readiness Levels

Type of participants (2014-2018)



- **Broad participation** from various entities, including academia and research organisations
- Solid mobilisation of the **private sector**
- High representation by **SMEs** with an overall participation of 41%



Universities participation in the BBI JU projects

Top 12 Universities



13%

of BBI JU participants are Universities



11%

of BBI JU grants amount goes to Universities



20%

of BBI JU participants are research organisations



17%

of BBI JU grants amount goes to research organisations

- Gent University
- Wageningen University
- Kungliga Tekniska Hoegskolan
- Alma Mater Studiorum - Universita Di Bologna
- Technische Universitaet Dresden
- Universita Cattolica Del Sacro Cuore
- University College Dublin, National University Of Ireland, Dublin
- Universitaet Fuer Bodenkultur Wien
- Universita Degli Studi Di Parma
- Universidad De Santiago De Compostela

Cases of success collaboration Industry- Universities



Deep Eutectic Solvents
for Sustainable Paper
Production



26 participants, of which
20 large industries active
in the pulp and paper
industry, **3 universities**, 2
research institutes and
the coordinator of the
project; ISPT.

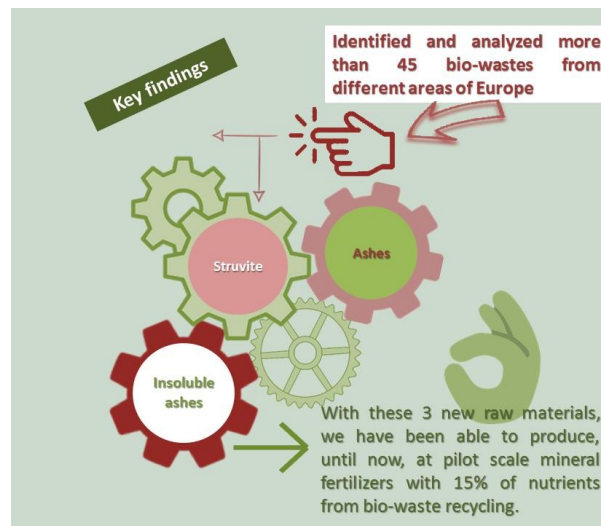


Mittuniversitetet
MID SWEDEN UNIVERSITY

UNIVERSITY OF TWENTE.



universidade
de aveiro





Contenido

- Qué es la JTI de bioindustrias (BBI JU)? Que hacemos y quienes somos?
- **Oportunidades y convocatorias actualmente abiertas: Call 2019**
- Como participar: aspectos legales y financieros a considerar
- Otras maneras de formar parte de BBI JU



Call 2019 key figures

- **Call timing**

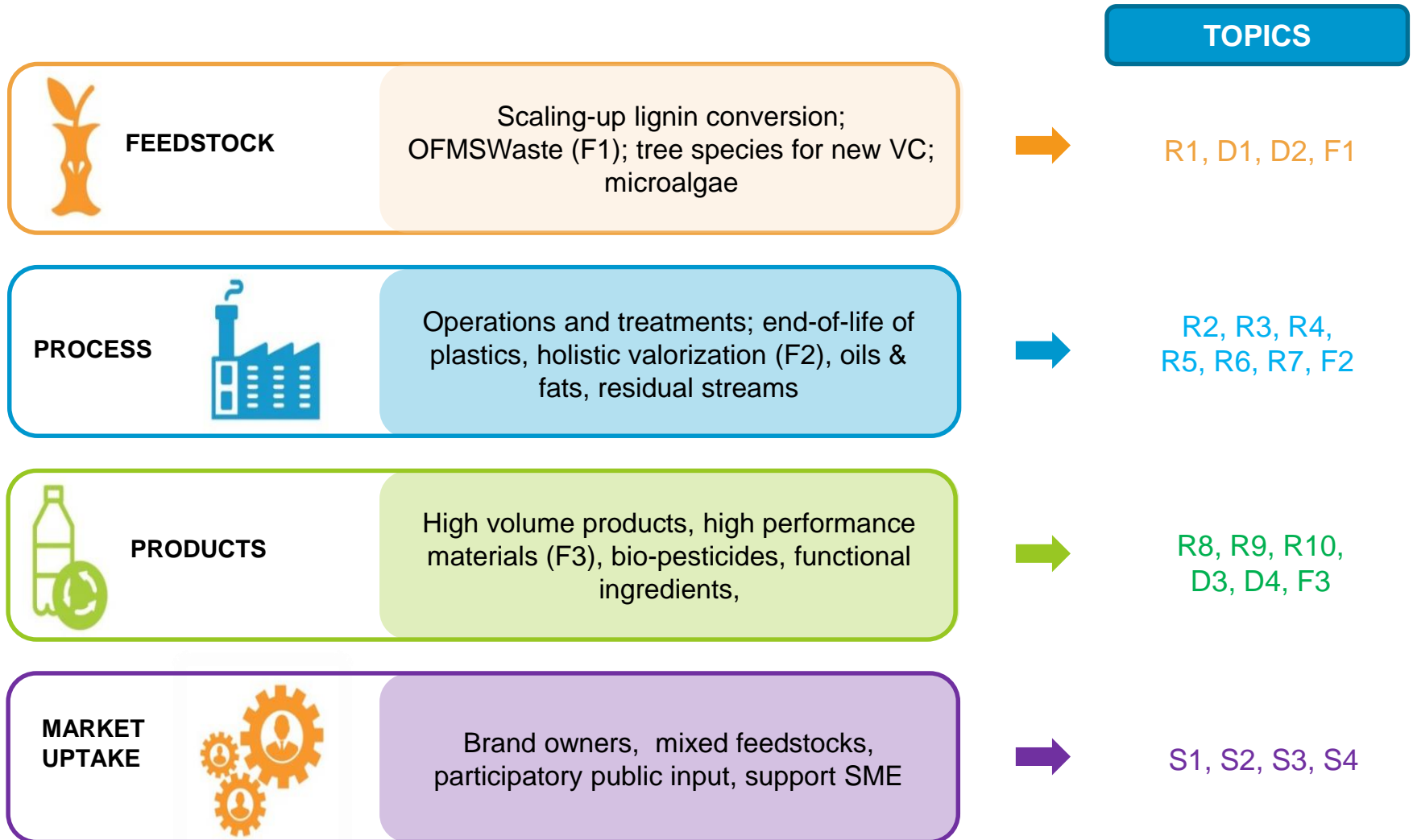
- Call opening: 4 Apr 2019
- Call closure: 4 Sept 2019, **17:00 CET**
- Results to applicants: End of Dec 2019 (tentative)
- GA Signature: By 3 May 2020

- **Budget**

Type of Action	# topics	Budget (€ million)	Extra
RIA	10	52	
DEMO	4	31	
Flagship	3	47 (15+20+12)	1 budget line / topic
CSA	4	5	Max. 1 project / topic
Total	21	135	



Call 2019: strategic orientations vs. topics





Contenido

- Qué es la JTI de bioindustrias (BBI JU)? Que hacemos y quienes somos?
- Oportunidades y convocatorias actualmente abiertas: Call 2019
- **Como participar: aspectos legales y financieros a considerar**
- Otras maneras de formar parte de BBI JU



Participation & funding rates per action

Participant	RIA	IA	CSA
Large Industries	/	70%	/
SMEs	100%	70%	100%
Non profit, legal entities (Universities, RTOs, NGOs etc.)	100%	100%	100%



Aspectos legales y financieros

- Se aplican las mismas reglas de participación que en H2020. Derogación de las Reglas de participación -> **Las grandes empresas no reciben financiación en RIA & CSA**

Más detalles:

- **BBi JU Plan Anual de Trabajo** establece la información legal para presentar las propuestas
- Los detalles específicos para cada convocatoria **BBi JU Guía del Participante (GfA)**
- Documento de **Frequently Asked Questions**

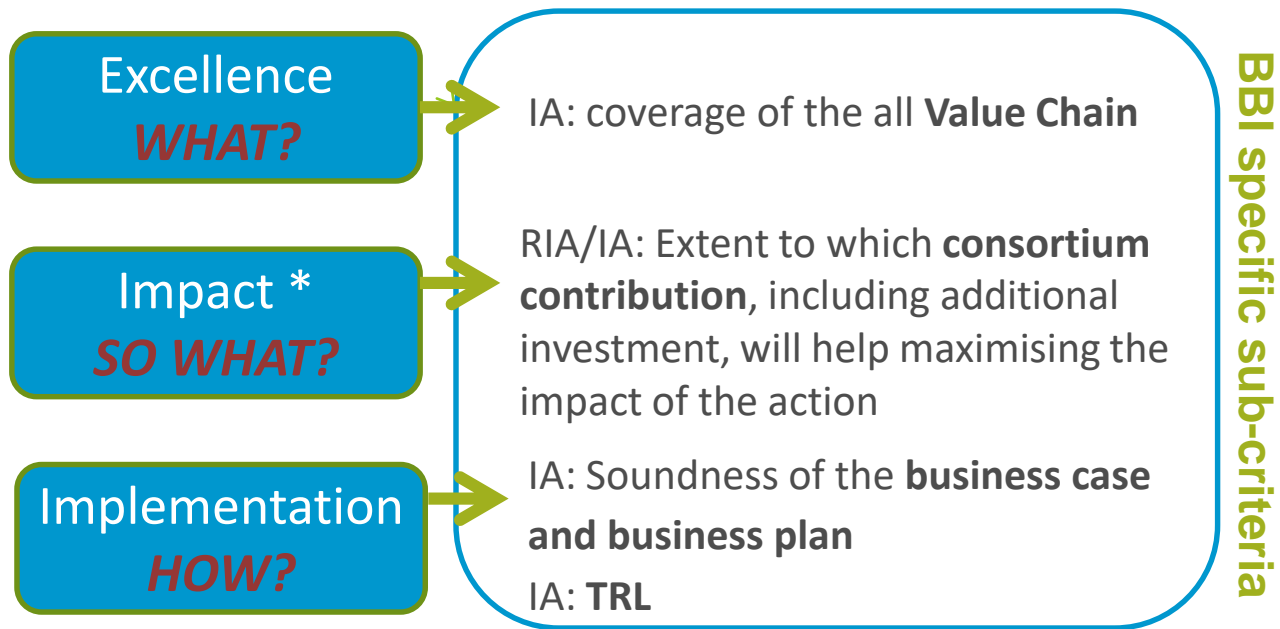
BBi página Web

<https://www.bbi-europe.eu/participate/call-proposals-2019>



Evaluation sub-criteria

Son aplicable las reglas de H2020: con tres criterios de evaluacion esenciales





Contenido

- Qué es la JTI de bioindustrias (BBI JU)? Que hacemos y quienes somos?
- Oportunidades y convocatorias actualmente abiertas: Call 2019
- Como participar: aspectos legales y financieros a considerar
- **Otras maneras de formar parte de BBI JU**



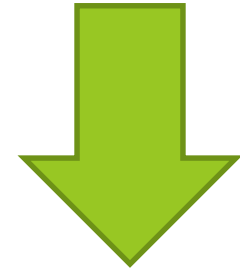
Info Day

12 April 2019

- **AM session** - information about BBI JU's 2019 Call for proposals:
 - how to apply,
 - tips and tricks on writing a proposal,
 - BBI Call rules,
 - how to submit a proposal.
- **PM session** - networking / brokerage session
BBI JU and relevant stakeholders will have a dedicated area to answer individual queries related to BBI JU Call procedures and rules.



HOME



BBI JU Info Day 2019

12 April, Brussels

Save the date!



Participate

Participate

Calls for Proposals

Calls for proposals 2014

Calls for proposals 2015

Calls for proposals 2016

Calls for proposals 2017

Calls for proposals 2018

Other funding of interest for BBI JU participants

National Contact Points (NCPs)

BBI JU Partnering Platform

Project management

BBI Partnering

BBI JU PARTNERING PLATFORM

BBI JU PARTNERING PLATFORM

The **BBI JU Partnering Platform** is an essential tool to identify and to cooperate with the European stakeholders around the annual BBI JU Calls for proposals. Registration is a free service provided by BBI JU.

Key Features

Key features of the partnering platform include:

- partnering profiles of European stakeholder organisations
- direct communications with other possible participants
- online networking features to help build proposals
- secure meeting tool for efficient and effective meetings during BBI JU events

You can find more information and access the BBI JU Partnering platform [here](#).



BBI JU Partnering Platform

Contact Members Login Visit us



Bio-based Industries JU: a €3.7 billion partnership between the EU and the Bio-based Industries Consortium

[Home](#) [About BBI JU](#) [Participate](#) [Projects](#) [News](#) [Events](#) [Multimedia](#) [Jobs](#)

- Database of organisations
- « Find & be found »
- Free
- Accessible via the BBI JU homepage
- Also used during 12 Apr 2019 info day for matchmaking / brokerage

HOME



BBI JU
Info Day 2019

12 April, Brussels

Registration is open!



About BBI



Participate



BBI JU Partnering Platform



Bio-based Industries Consortium

(BIC)

Benefits to join BIC www.biconsortium.eu

1. Liderazgo en la definición del Plan de trabajo en el marco de SIRA: la industria pone la idea
2. Información y conocimiento del programa de trabajo de primera mano: ventaja para escribir propuestas con mayor tasa de éxito
3. Mejor información y acceso sobre otros instrumentos de financiación (créditos en bancos, capital, préstamos, etc.)
4. Red de contactos que puede ser importante para elegir un buen consorcio y plataforma para el intercambio de información
5. Reciben descuentos en eventos
6. Información sobre los las últimas tecnologías y avances en el sector



Universities BIC members

- UA, Universidad de Alicante
- UAH - University of Alcalá
- UAB - Universitat Autònoma de Barcelona
- UAL-University of Almeria
- UCA- University of Cadiz (UCA)
- University of León
- University of Oviedo
- University of Santiago de Compostela
- University of Valladolid
- University of Vigo
- UPVLC – Polytechnic University of Valencia



Do you have BBI (JU) expertise?


- Please consider registering as an expert on SEDIA
 - <https://ec.europa.eu/info/funding-tenders/opportunities/portal/screen/work-as-an-expert>
 - BBI = broad field => different expertise needed!
 - As a BBI JU evaluator, you'll gain valuable BBI JU / H2020 insights...
- Call 2019 expert-evaluator invitations
 - First invitations will be sent asap after call opening (4 Apr)...
 - ...so if you haven't registered yet, please do so **by 17 Apr 2019** **AND** e-mail experts@bbi.europa.eu



Thank you!


Contact us

 info@bbi.europa.eu

 www.bbi-europe.eu

Follow us

 Bio-based Industries Joint Undertaking

 @BBI2020